

Footprint berekening 2018

Bedrijfsnaam	Schlepers Cultuurtechniek VoF
Jaar	2018
Datum opgesteld	14-3-2019

Kantoor (incl. loods/weerkplaatsen)	Scope	Verbruik	Eenheid	Emissiefactor	Eenheid	Ton CO ₂	CO ₂ procentueel
Elektriciteit	2	9.450	[kWh]	0,649	[kg CO ₂ /kWh]	6,13	63,61%
Aardgas voor verwarming	1	1856	[M ³]	1,89	[kg CO ₂ /m ³]	3,51	36,39%
Totaal kantoren						9,64	100%

Wagen- en materieelpark	Scope	Verbruik	Eenheid	Emissiefactor	Eenheid	Ton CO ₂	CO ₂ procentueel
Verbruik diesel	1	104414,98	[liter]	3,23	[kg CO ₂ /liter]	337,26	95,2%
Verbruik benzine	1	5279	[liter]	2,74	[kg CO ₂ /liter]	14,46	4,08%
Verbruik 2-takt benzine	1	826	[liter]	2,74	[kg CO ₂ /liter]	2,26	0,64%
Smeerolie	1	55	[liter]	3,035	[kg CO ₂ /liter]	0,17	0,05%
Hydrauliekolie	1	20	[liter]	2,947	[kg CO ₂ /liter]	0,06	0,02%
Totaal wagenpark/materieel						354,21	100%

	Ton CO ₂
Wagenpark/materieel	354,21
Kantoor	9,64
Totaal	363,85

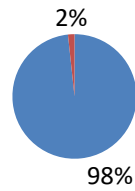
CO ₂ Footprint 2018		
Scope 1	357,72	Ton CO ₂
Scope 2	6,13	Ton CO ₂
Totaal	363,85	Ton CO ₂

**CO₂ Footprint 2018 scope 1 &
2 in %**

**Wagen- en materieelpark CO₂
emissie in % (ex diesel)**

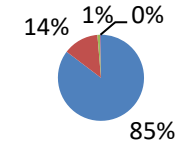
Scope 1 & 2

■ Scope 1 ■ Scope 2



Verbruik in % (excl. elektriciteit)

■ Verbruik benzine ■ Verbruik 2-takt benzine
■ Smeerolie ■ Hydrauliekolie



Kantoor CO₂ emissie in %

■ Elektriciteit ■ Aardgas voor verwarming

